

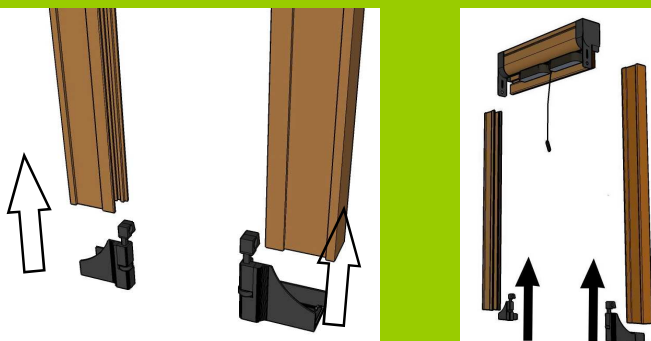
# CINZIA

## ISTRUZIONI MONTAGGIO

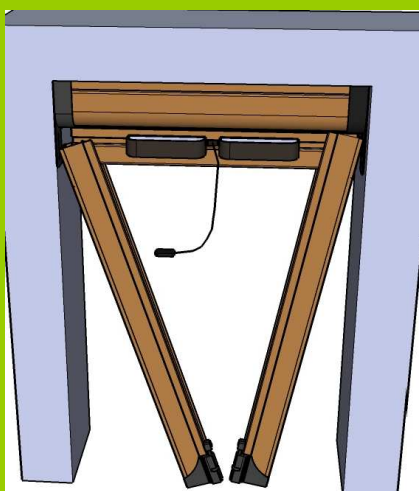
Si consiglia l'installazione della zanzariera da parte di personale qualificato nel pieno rispetto delle istruzioni di seguito riportate. Per il fissaggio utilizzate viti o tasselli adeguati al tipo di supporto/parete su cui la zanzariera andrà installata. Accertarsi che gli stipiti siano paralleli e ad angolo retto; in caso di fuori squadra effettuare i necessari spessoramenti per garantire parallelismo ad angolo retto ai profili della zanzariera.



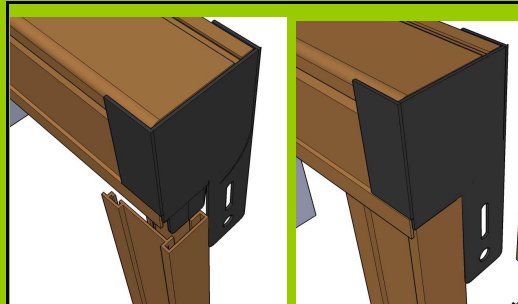
**1** INSERIRE LE TESTATE COMPENSATRICI AL CASSONETTO



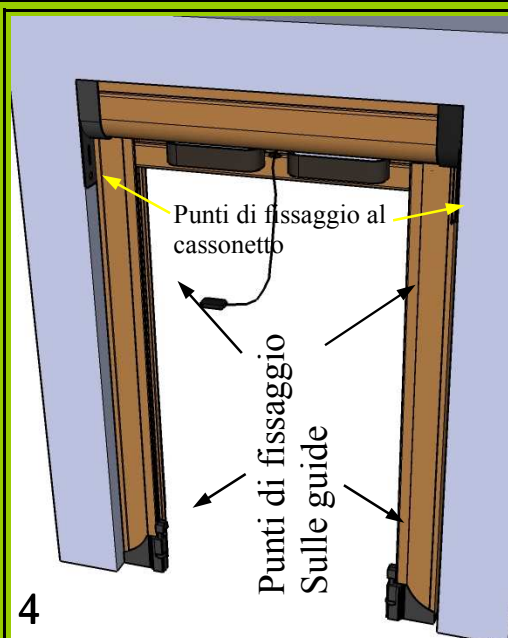
**2** INSERIRE I PIEDINI DI AGGANCIO MANIGLIA ALLE GUIDE



**3** INSERIRE IL CASSONETTO NEL VANO DELLA FINESTRA E TENENDOLO CON UNA MANO INSERIRE LE GUIDE LATERALI COMPLETE DEL PIEDINO

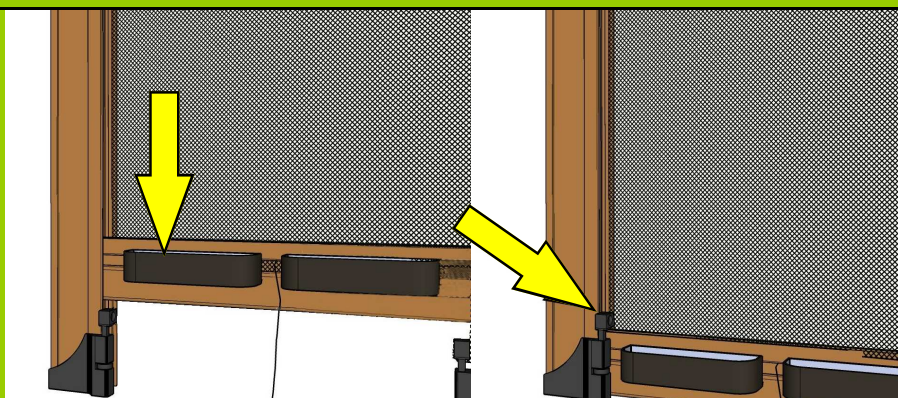


VERIFICARE LA GIUSTA POSIZIONE DELLE GUIDE ALL'INTERNO DEL CASSONETTO PRIMA DI FISSARE IL TUTTO

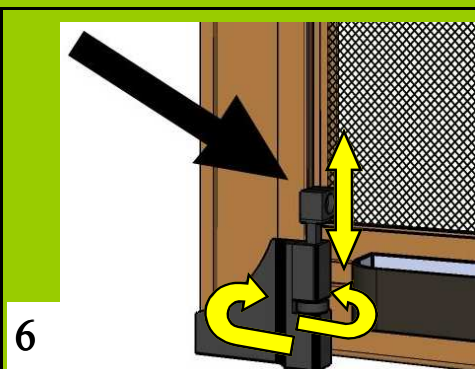


**4**

FISSARE IL CASSONETTO E LE GUIDE CON APPOSITI TASSELLI E VITI

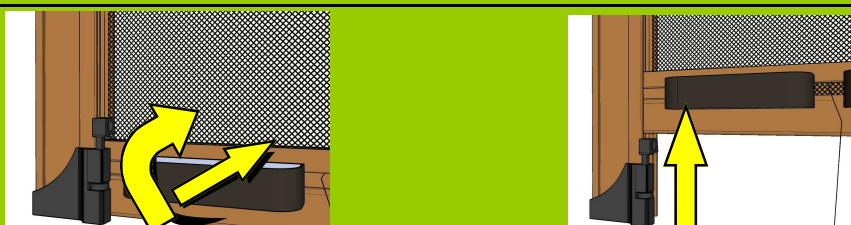


**5** EFFETTUARE LA PROVA DI SCORRIMENTO FINO AD AGGANCIARE LA MANIGLIA AI PIEDINI



**6**

EFFETTUARE LA REGOLAZIONE DEL PIEDINO AGENDO SUL REGOLATORE CHE ALZA O ABBASSA LA CHIUSURA DELLA MANIGLIA.



**7** PER SGANCIARE SPINGERE LA BARRA VERSO L'ESTERNO

LEGGERE ATTENTAMENTE USO E MANUTENZIONE DEL PRODOTTO SUL RETRO

# Zanzariera CINZIA

## Istruzioni per il montaggio - uso e manutenzione

### AVVERTENZE:

La Fioravanti & Siviero S.n.c. si congratula con lei per l'acquisto della zanzariera Cinzia; Vi preghiamo cortesemente di leggere attentamente il contenuto di questo documento e di conservarlo. Il presente manuale è parte integrante della zanzariera e ha lo scopo di fornire tutte le informazioni necessarie per l'installazione, l'uso e la manutenzione. Le istruzioni, i disegni e la documentazione contenuti nel presente manuale sono di natura tecnica riservata, di stretta proprietà della Fioravanti & Siviero S.n.c. e non possono essere riprodotti in alcun modo, né integralmente, né parzialmente.

### MANUTENZIONE:

Effettuare solo le operazioni di manutenzione indicate nelle istruzioni. Sotto l'azione delle condizioni ambientali esterne, la rete non favorisce la crescita di microrganismi. Per la pulizia esterna del prodotto utilizzare acqua e sapone, previa spazzolatura, sia per la rete che per i profili, avendo cura di effettuare un buon risciacquo. Evitare l'uso di oli grassi, detergenti abrasivi e solventi, la lubrificazione può essere effettuata con spray silconici. Si consiglia l'utilizzo del prodotto almeno una volta ogni 3 mesi per evitare l'inceppamento dei meccanismi. Ogni altro tipo di intervento deve essere eseguito da centri di assistenza autorizzati o dalla Fioravanti & Siviero S.n.c. Via del Lavoro, 30 45019 Taglio di Po Rovigo Italy. La rete e/o alcuni componenti sono considerati prodotti soggetti a usura, pertanto è preferibile aderire a un servizio di assistenza programmata con i centri specializzati.

*Il presente manuale non è consultabile o di riferimento per qualsiasi motivo se la zanzariera è sprovvista di tagliandino CE o se il prodotto è stato modificato*

**AVVERTENZE:** Le zanzariere sono destinate a proteggere dagli insetti e non a garantire la sicurezza o ad evitare che oggetti o persone penetrino all'interno dell'abitazione, non impediscono a un bambino di cadere dalla finestra. La zanzariera Cinzia è una zanzariera ad avvolgimento verticale dotata di molla; L'uso è consigliato pertanto a persone adulte. Si raccomanda di tenere lontani i bambini in quanto se la zanzariera è montata su porte, l'urto accidentale della rete potrebbe provocare un azionamento del prodotto, inoltre durante l'azionamento della zanzariera, mantenere il viso e il corpo a distanza per evitare danni causati dal rapido movimento della barra maniglia, dovuto all'energia accumulata dalla molla. In situazioni di scarsa visibilità e per persone con difficoltà visive, la rete potrebbe essere poco individuabile, si consiglia di renderla evidente con segni colorati. Il funzionamento in condizioni di gelo può danneggiare la zanzariera e in condizioni di vento eccessivo si consiglia di riavvolgerla. Non rimuovere le etichette del prodotto e del marchio CE dal manufatto. Fioravanti e Siviero si riserva di apporre modifiche parziali o totali al prodotto senza preavviso declinando ogni responsabilità su eventuali dati inesatti. L'azienda non risponde ad interventi autonomi e senza preavviso per manomissioni e/o modifiche effettuate. La garanzia sul prodotto zanzariera modello Cinzia, ha validità 24 mesi ed è limitata alla sostituzione o riparazione del prodotto ritenuto difettoso per motivi di fabbricazione accertati dall'azienda.

Tale garanzia è valida quindi per:

- il sistema di avvolgimento (molla interna al tubo);
- parti in alluminio;
- per il prodotto che rispetta le misure consigliate a listino;
- per i soli prodotti a listino (non rientrano nella garanzia speciali modifiche richieste dal cliente o misure speciali non consigliate);
- La rete è garantita solo nel caso in cui il difetto sia stato segnalato al momento dell'installazione e risulti evidente che si tratta di un difetto di produzione esempio: rete tagliata storta, e non derivante da un utilizzo sbagliato della zanzariera. Per usufruire della garanzia della rete il problema deve essere segnalato entro 8 gg dalla data di acquisto.

Non è garantito quindi:

- la normale usura;
- il rallentamento del sistema di avvolgimento o il suo inceppamento dovuto ad una non corretta manutenzione (pulizia periodica della rete e dei binari di scorrimento);
- tutte le parti in plastica;
- la rottura dovuta ad un uso non corretto, incuria o trasporto;
- danni provocati dall'inosservanza di un corretto uso dedicato esclusivamente a schermatura contro gli insetti;
- danni provocati da una non corretta installazione;
- riparazioni o manomissioni del prodotto fornito realizzati da personale non autorizzato;
- Rottura della rete per un uso non corretto.

Eventuali difetti evidentemente e visibilmente presenti al momento della consegna del prodotto (difetti estetici su parti in vista rotture ammaccature difetti di funzionamento parti mancanti ecc.) devono essere immediatamente segnalati all'azienda.

Tutte le finiture compreso la rete possono subire nel tempo variazioni di colore dovute alla luce e all'invecchiamento e pertanto la materia non costituisce oggetto di reclamo.

Non è possibile garantire l'uniformità del colore tra prodotti acquistati in forniture e tempi diversi e tra prodotti di diverso funzionamento (ad esempio tra catenelle e zanzariere scorrevoli).

L'azienda si riserva di apportare modifiche e variazioni sul prodotto senza preavviso e senza che queste costituiscano motivo di reclamo.